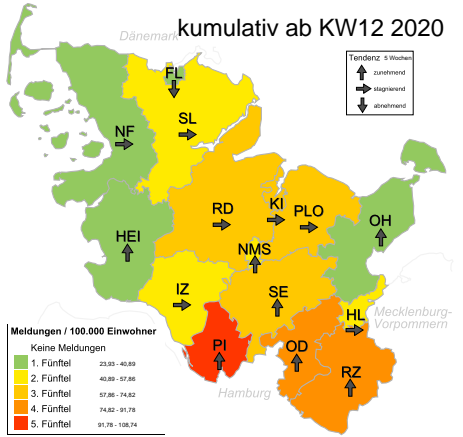
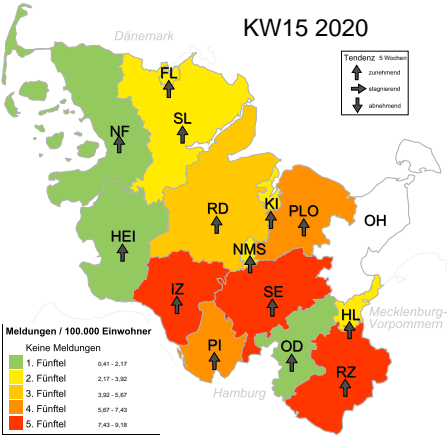


# FLUSH: Coronavirus, anderes als SARS-IFSG-Meldungen für Schleswig-Holstein

## Geographische Information



### Meldedaten 15. Woche 2020

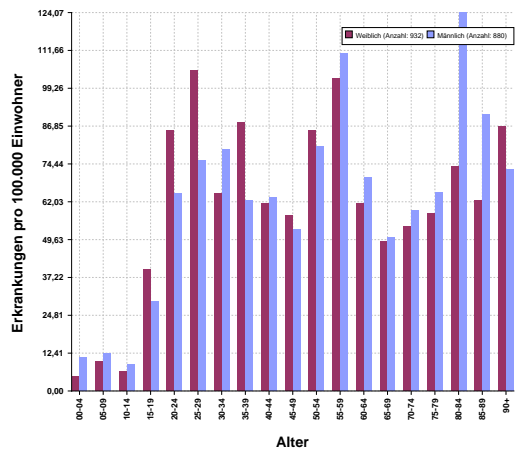
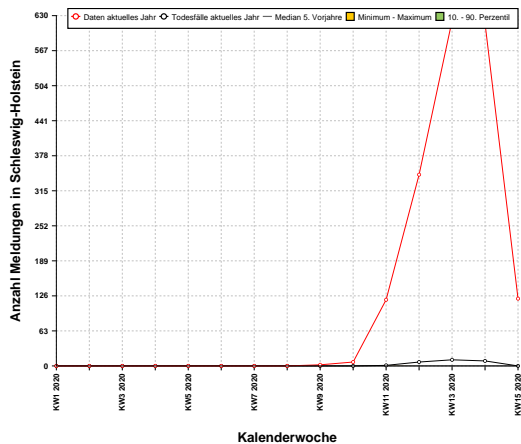
### Meldedaten, kumulativ ab 12. Woche 2020

Landkreis	Inzidenz	Anzahl	Rel. Risiko
Herzogtum Lauenburg (RZ)	9,18	18	2,401
Steinburg (IZ)	9,12	12	2,307
Segeberg (SE)	7,66	21	2,005
Pinneberg (PI)	6,72	21	1,731
Plön (PLO)	6,21	8	1,517
Rendsburg-Eckernförde (RD)	4,03	11	0,958
Kiel (KI)	3,23	8	0,754
Schleswig-Flensburg (SL)	3,01	6	0,704
Lübeck (HL)	2,77	6	0,645
Neumünster (NMS)	2,52	2	0,595
Flensburg (FL)	2,26	2	0,532
Nordfriesland (NF)	1,81	3	0,419
Dithmarschen (HEI)	1,50	2	0,347
Stormarn (OD)	0,41	1	0,091
Ostholstein (OH)	-	-	-
<b>Schleswig-Holstein</b>	<b>4,19</b>	<b>121</b>	<b>-</b>

Landkreis	Inzidenz	Anzahl	Rel. Risiko
Pinneberg (PI)	108,74	340	2,058
Herzogtum Lauenburg (RZ)	82,62	162	1,445
Stormarn (OD)	76,71	186	1,340
Kiel (KI)	63,72	158	1,090
Plön (PLO)	60,54	78	1,029
Rendsburg-Eckernförde (RD)	59,70	163	1,015
Segeberg (SE)	58,02	159	0,984
Lübeck (HL)	51,31	111	0,862
Steinburg (IZ)	47,87	63	0,806
Schleswig-Flensburg (SL)	43,11	86	0,718
Neumünster (NMS)	42,86	34	0,722
Nordfriesland (NF)	31,43	52	0,519
Flensburg (FL)	29,37	26	0,491
Dithmarschen (HEI)	26,98	36	0,446
Ostholstein (OH)	23,93	48	0,389
<b>Schleswig-Holstein</b>	<b>58,90</b>	<b>1.702</b>	<b>-</b>

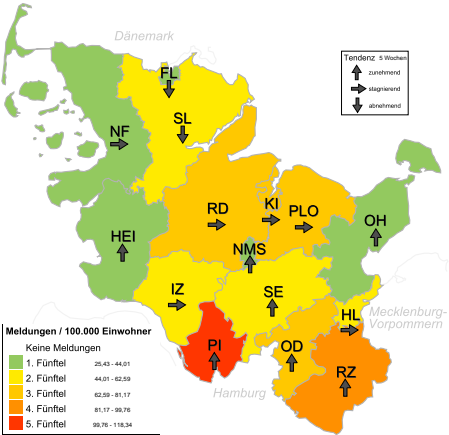
### Zeitreihendarstellung

### Altersverteilung, kumulativ ab KW1 2020



# FLUSH: Coronavirus, anderes als SARS-IfSG-Meldungen für Schleswig-Holstein

Kumulative Wochenübersicht KW1 2020 - KW15 2020



## Meldedaten, kumulativ ab 1. Woche 2020

Landkreise	Inzidenz	Anzahl	Rel. Risiko
Pinneberg (PI)	118,34	370	2,089
Herzogtum Lauenburg (RZ)	87,72	172	1,425
Stormarn (OD)	80,01	194	1,295
Kiel (KI)	68,97	171	1,098
Rendsburg-Eckernförde (RD)	64,83	177	1,026
Plön (PLO)	64,42	83	1,018
Segeberg (SE)	60,21	165	0,946
Lübeck (HL)	55,94	121	0,875
Schleswig-Flensburg (SL)	50,63	101	0,788
Steinburg (IZ)	50,15	66	0,784
Neumünster (NMS)	42,86	34	0,671
Flensburg (FL)	33,89	30	0,527
Nordfriesland (NF)	32,03	53	0,491
Dithmarschen (HEI)	31,47	42	0,485
Ostholstein (OH)	25,43	51	0,384
<b>Schleswig-Holstein</b>	<b>63,33</b>	<b>1.830</b>	<b>-</b>

## Weitere Bedrohliche

